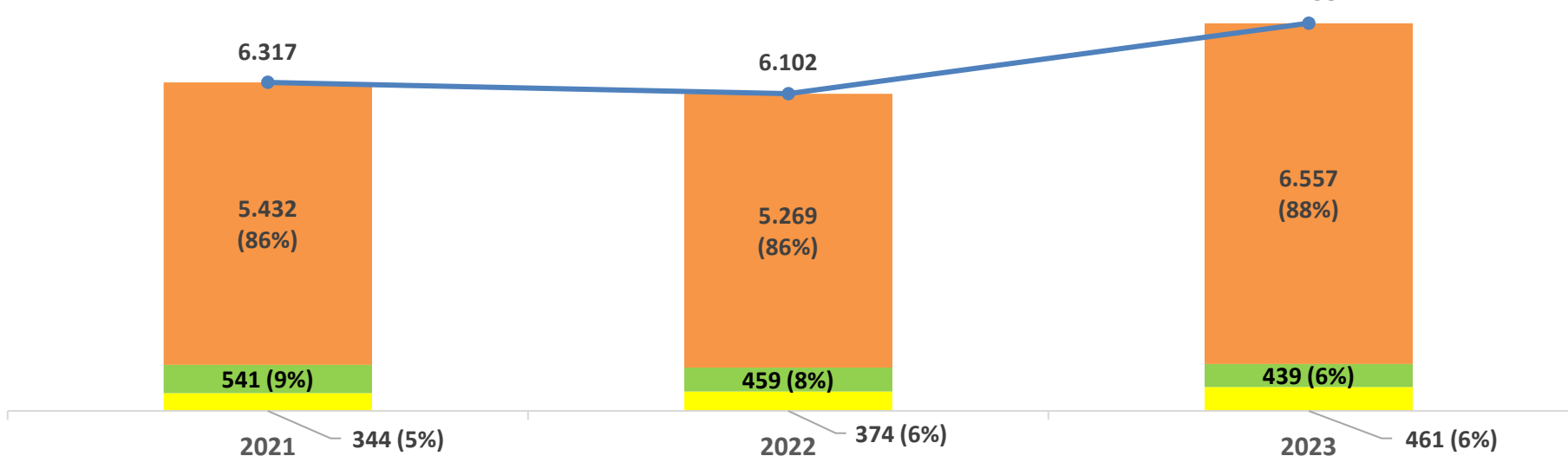


# Industria constructoare de mașini și componente auto: provocări și soluții



# Componența sectorului

Valoarea producției și ponderea subsectoarelor, mil. lei / (%)



Fabricarea autovehiculelor, a remorcilor si semiremorcilor

Fabricarea de masini, utilaje si echipamente n.c.a.

Fabricarea echipamentelor electrice

industria constructoare de masini si componente auto, total

# Întreprinderile din sector



Motoare electrice, generatoare, transformatoare, aparate de distribuție și control	Cablare și dispozitive de cablare	Echipamente de iluminat electric	Aparate de uz casnic	Mașini de uz general	Alte mașini de uz general	Mașini agricole și forestiere	Mașini și mașini-unelte pentru formarea metalelor	Alte mașini cu destinație specială	Autovehicule, remorci și semiremorci	Alte echipamente de transport
ELEKTROMANUFACTURING	GG CABLURI ȘI FIRE EE	LUMINTE HNICA	DIVAX-EXIM	MOLDOVAH IDROMAS	BASLIFT	MOLDAGROT EHNICA	ECOTRONEX	ELECTROMASINA	DRAEXLMAIER AUTOMOTIVE	MAMID-2
MECTEHCOMPLET	TEHELECTRO-SV	ECOCITY	EVEDAX	CRIS	ECOLUX	AGROMASINA	PRELMET	IMPRIMSITEM	SE BORDNETZE (SEBN)	ASC BIKE
FAIC & CO	LA TRIVENETA CAVI DEZVOLTARE	SISTEME DE PEREȚI UNIQA	ANTREN-COM	HIDROINPEX	BERHORD	DARMETFER	VTS ENGINEERING	REUPIES	INTROSCOP	
LUMINA	ACE CABLING	FAINA LUMINA	MAXROS-COM	HIDROPOMPA	SOLUȚII INOXPA	TEHRASAGRO		Q&P TECHNOLOGY	FUJIKURA AUTOMOTIVE	
METCHIMGRUP	MICROFIR TEHNOLOGII INDUSTRIALE	TEBAS-V		ER-MACHINE	LUMEA FILTRELOR	BICOTRA		TEHNO AB	SAMMY CABLAGGI (KABLEM)	
INFORMBUSINESS	SISTEM DE INTEGRARE A CABLURILOR				MASFRIGCOM	PRODTEHMAS		R.I.F.	COROPLAST (WEWIRE) TEHNOLOGIE DE HARNAȘAMENT	
								PRODTEHMET	INTEH	

# Provocările principale



**1. Deficitul de forță de muncă**

**2. Competitivitatea redusă a companiilor locale/nivel redus de tehnologizare**

**3. Infrastructura de producție slab dezvoltată**

**4. Grad redus de inovare și infrastructura de inovare slab dezvoltate**

# Colegiul de Inginerie din Strășeni

Specialități corespunzătoare necesităților companiilor din sector:



## Echipment și accesorii industriale

- Săli de clasă renovate și bine echipate
- Laboratoare cu echipament modern și mașini CNC (circa 1000 m<sup>2</sup>)
- Lansat la 01.09.2017



## Mecatronică



- Cămin modern cu camere pentru 40 studenți
- Sală cu mașini de spălat, cantină
- Oficii administrative

# Colegiul de Inginerie din Strășeni



## Parteneri ai Colegiului (sistem de educație dual)



Gebauer & Griller



SUMITOMO  
ELECTRIC



RENARD ENTERPRISES



BLACKSEA-EMS



# Colegiul de Inginerie din Strășeni

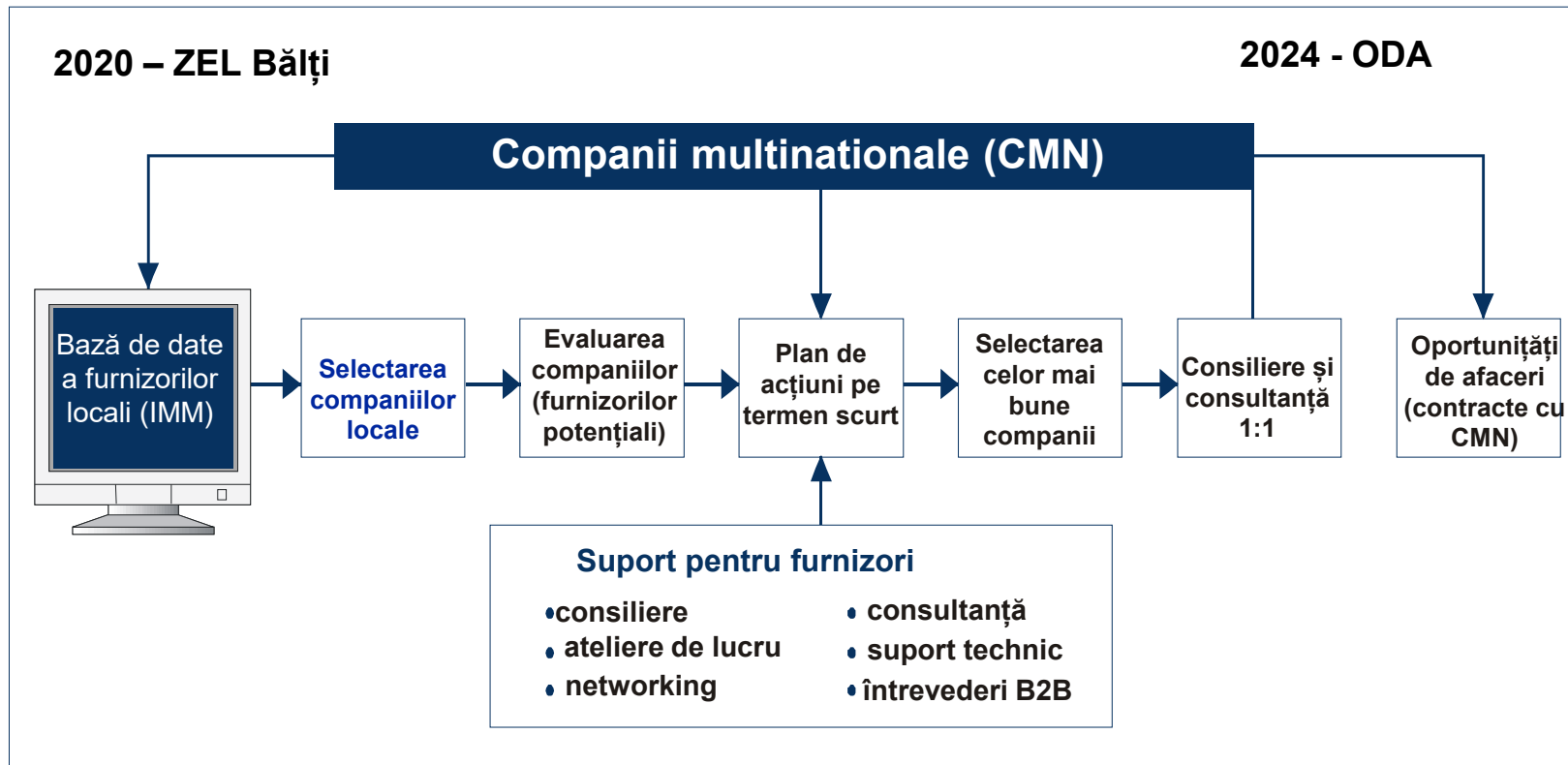
## Primul Centru de instruire HAAS din Moldova



**Haas Technical Education Center**



# Programul de Dezvoltare pentru Furnizorii Locali





# Platforma de Inovare, Cercetare&Dezvoltare în Inginerie din Chisinau (PICDI)

Ordinul MDED nr. 119 din 23.09.2023

## Beneficiari

- ✓ Participanți la Programul de Dezvoltare pentru Furnizorii Locali
- ✓ Investitori potențiali (formarea angajaților)
- ✓ Angajați ai companiilor din industrie
- ✓ Maiștri / instructor din instituțiile VET și companii
- ✓ Șomeri înregistrați la ANOFM (prin colaborarea cu ANOFM - vouchere educaționale, burse)
- ✓ Calificare / recalificare



## Domenii de instruire

- Procesarea mecanică a metalelor
- Turnarea prin injecție și extrudarea plasticului

Suprafața totală 8800 m<sup>2</sup>

Suprafața centrului de instruire (TechZone) 2200 m<sup>2</sup>



# Laboratoare de Inovare, Cercetare și Dezvoltare în cadrul PICDI



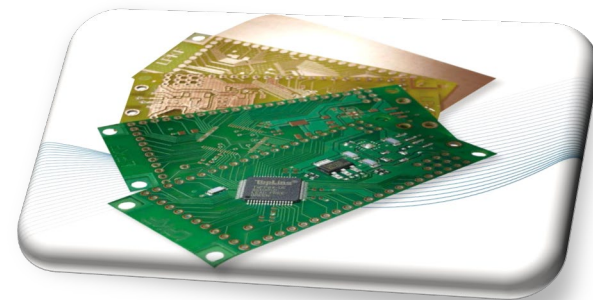
**Centrul Mecanică Generală**



**Centrul Pneumatică și Hidraulică  
Center**



**Centrul de fabricare a plăcilor cu  
circuite imprimate integrate și PCBA**



**Centrul Testare Metale & Plastic**



**Centrul Sudură și Testare Materiale**



**Centrul Robotică și Mecatronică**



# Centrul de Inovare și Transfer Tehnologic Nortek (Bălți) IPSUM



**NORTEK** - subdiviziune a Universității Alecu Russo din Balti.

*Lansat la data de 2 decembrie 2022*

## Servicii

1. Acces la instruire

2. Punerea la dispoziție a spațiilor de experimentare și incubare, laboratoarelor, spațiilor de afaceri pentru studenți, tineri profesionali, antreprenori din Balti și RDN

## 3. Infrastructura & Activitate

- Clădire cu suprafața de 6054 m<sup>2</sup>), renovată, conectată la energie electrică, apă, canalizare, Internet, telecomunicații.
- Programe educaționale, digitalizare și antreprenoriat.



GUVERNUL  
REPUBLICII MOLDOVA



Camera de Comerț și Industrie  
a Republicii Moldova



Elveția.



## Industria constructoare de mașini și componente auto: provocări și soluții

